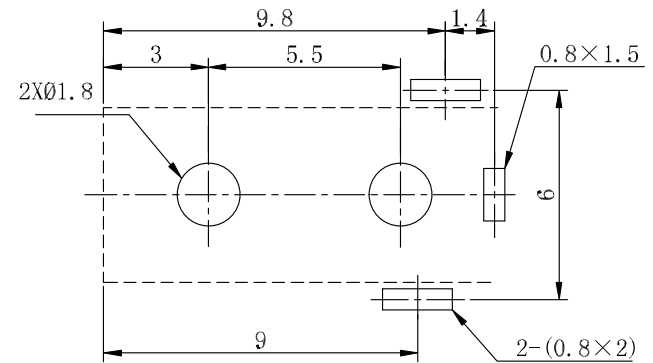
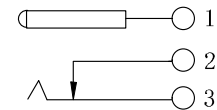


线路板开孔尺寸
P.C.B LAYOUT



接点示意图
SCHEMATIC



主要技术性能

1. 额定电负荷: 30V 0.2A;
2. 接触电阻: $\leq 0.03 \Omega$;
3. 绝缘电阻: $\geq 100m\Omega$;
4. 耐压: AC250V (50Hz) min;
5. 插拔力: 3-15N;
6. 寿命: 5,000次。

主要技术要求

1. 未注线性公差:
 - 0.0-10.0mm $\pm 0.10mm$
 - 10.0-20.0mm $\pm 0.15mm$
 - 20.0-50.0mm $\pm 0.20mm$
2. 外观应良好, 无锈蚀、裂痕、电镀不良等现象。

4	基座	1	PBT	(黑)		
3	簧片	1	锰钢带 T=0.2	锡铈		
2	弯片	1	H62黄铜带T=0.3	铜锡		
1	插针	1	黄铜丝D=0.70	铜锡		
序号	名称	数量	材料	镀涂		
设计	董翔	视角	公差	材料	名称	DC-011
审核			± 0.1	$\pm 1^\circ$	编号	
工艺		图幅	单位	比例	页码	
批准		A4	mm	5:1		

朗顿电子

更改标记

更改单号

签名: