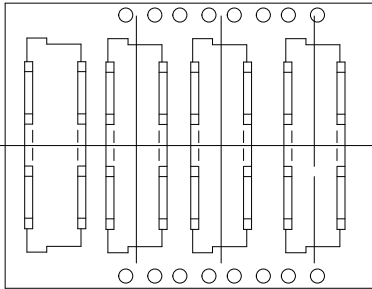
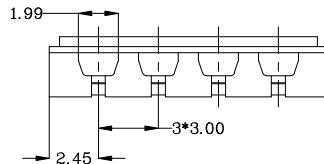
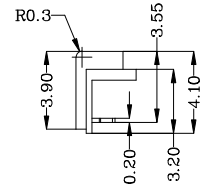
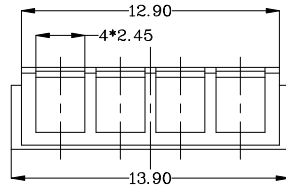
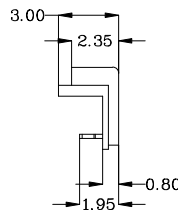
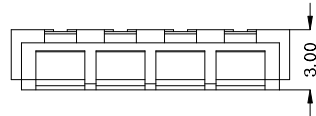
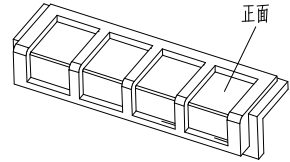
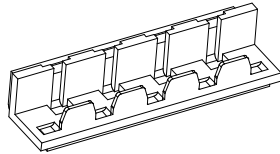
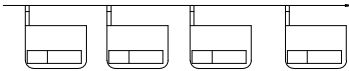


第1次修改内容



来料编带正面向下
箭头所示为编带拉出方向



技术要求:

1. 材质: PA9T, 需耐高温260℃以上, 符合欧盟ROHS指令要求;
2. 表面清洁, 不可有缩水、填充不足、顶白、机械损伤、披锋等不良;
3. 极片表面要求: 镀金0.02um, 镍: ≥4um, 来料必须通过TWS规定的48小时盐雾测试。
4. 标有“ ”内尺寸为重点检验尺寸;
5. 未注尺寸请参见3D, 未注尺寸公差参常常规公差;
6. 本零件符合本公司“环境物质控制标准”要求

常规公差	设计	michael	日期	2015/03/24	名称	连接器	视角				
长度mm	T01e	审核	日期		型号	BC-0-406					
0~10	±0.05	批准	日期		料号	材料	PA	单位	mm	比例	1:1
10~50	±0.10										
50~100	±0.20										
100以上	±0.25										
Angle	±0.5°	迪松电子 (DISONG)					图纸编号	DS-20150324			